



Il Material Flow Control System di Opossumnet

L'azienda

Opossumnet è un'azienda attiva da qualche anno nel mondo della logistica e dell'automazione industriale, composta da professionisti che hanno maturato oltre 20 anni di esperienza nella direzione e nella supervisione di cantieri complessi in Italia e all'estero.

Opossumnet propone servizi di project e site management ad aziende di produzione e installazione impianti e servizi legati all'automazione del controllo dei flussi logistici ad aziende che producono e distribuiscono prodotti e beni.

Opossumnet appartiene a una compagine societaria formata dal gruppo NET e da Twinergy, entrambe attive nel mercato della consulenza IT, che unite insieme raggiungono un fatturato di circa 24 milioni di € e circa 300 dipendenti.

Il Material Flow Control System di Opossumnet è un software per la gestione delle movimentazioni di magazzino, che si interpone fra la gestione del magazzino (intesa come posizioni, materiali in ingresso e in uscita) e la movimentazione fisica dei materiali (prelievo e deposito).

È un sistema aperto, integrabile con una vasta gamma di sistemi ERP, che contiene una serie di funzionalità base che possono essere customizzate per ogni Cliente tramite una semplice personalizzazione degli algoritmi.

L'applicazione del Material Flow Control System si rende necessaria quando, all'interno di un'analisi dei flussi delle movimentazioni delle merci all'interno di un magazzino, si rileva un numero di flussi così elevato o con una complessità tale da richiedere un supporto aggiuntivo per l'ottimizzazione del lavoro.

A cosa serve

- ottimizzare le attività di movimentazione, a ridurre cioè il traffico dei muletti
- ridurre i tempi delle movimentazioni
- ottimizzare l'utilizzo delle risorse e a minimizzarne il numero
- ridurre al minimo gli errori di movimentazione
- gestire le eccezioni, suggerendo soluzioni ai problemi che si presentano
- sincronizzare la disponibilità degli automezzi con i carichi di lavoro del personale
- fornire a chi gestisce il magazzino o le spedizioni:
 - lo stato di servizio degli ordini
 - il carico di lavoro del personale
 - i tempi di movimentazione

Quando serve

in generale:

- quando si verificano situazioni di "traffico" all'interno di un magazzino
- quando c'è un sistema di magazzino automatico che si interfaccia automaticamente con attività manuali
- per gestire al meglio gli accessi nei magazzini a temperatura controllata o in ambienti "ostili"
- in impianti di piattaforma (mini-centri di distribuzione)

in particolare, quando all'interno di un magazzino:

- ci sono più di 5 muletti
- il numero delle movimentazioni/ora è superiore a 80
- la movimentazione del materiale è disomogenea (quando ci sono cioè forti picchi in tempi brevi alternati a periodi di inattività)
- c'è un'intensa attività di picking su una vasta gamma di prodotti (>100 codici) con quantità molto basse (> 10 scatole) di ciascun prodotto per singola spedizione.

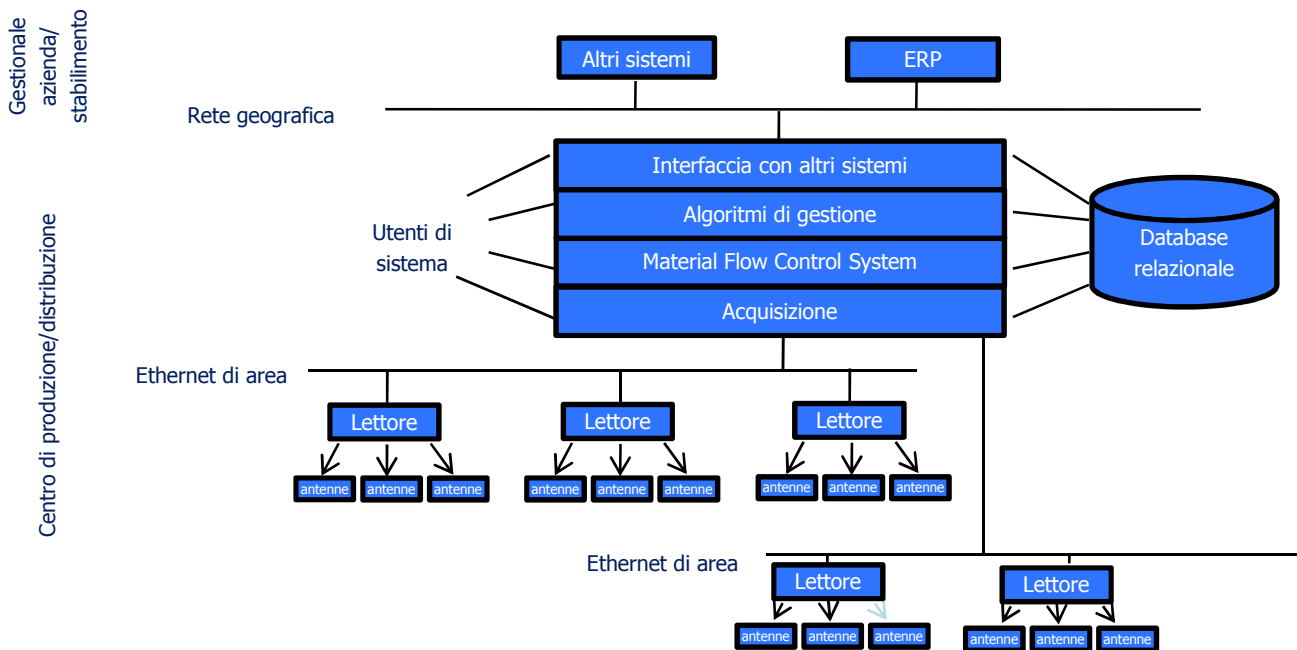


Il Material Flow Control System di Opossumnet

Come funziona

Il Material Flow Control System riceve da un software superiore (sia esso un sistema ERP o un gestore dipartimentale di magazzino) le richieste di movimentazione del materiale.

In funzione delle assegnazioni che decreta il responsabile del magazzino o in base alle assunzioni di regole di tipo automatico, il Material Flow Control System mette in fila tutte le movimentazioni distribuendole fra i sistemi di movimentazione, automatici e manuali, allo scopo di ottimizzarne i tempi e le percorrenze.



Dall'altro lato, invece, il Material Flow Control System riceve dai sistemi di movimentazione le informazioni principali (l'inizio e la fine, con il buon esito o meno dell'operazione: nel caso in cui questa non sia andata a buon fine, il Material Flow Control System indica una serie di regole predefinite per ricondurre a normalità la situazione).

Tutti gli esiti delle movimentazioni vengono trasferiti al livello superiore (ERP o simili).

Vantaggi

L'applicazione del Material Flow Control System comporta:

- + 30 % dell'efficienza complessiva delle movimentazioni
- 15% tempi morti nella gestione delle movimentazioni
- 40% del numero del personale rispetto a un magazzino con movimentazione manuale che non abbia il Material Flow Control System (praticamente si "guadagna un turno").

Opossumnet

Via Dante 95
20096 Pioltello (MI)
tel 039.6091500 fax 039.6892261

Per maggiori informazioni e-mail: marketing@opossumnet.net sito web www.opossumnet.net